

SCHAFFER
SEIT 1920



JAKOB BITZER

MALER · BODENLEGER · RAUM AUSSTATTER

PROJEKTE,
DIE UNSERE HANDSCHRIFT TRAGEN.





WIR SETZEN UM, WORAUF SIE STEHEN!

Mit Engagement und Leidenschaft setzen wir unser Fachwissen in der Planung und Realisierung für unsere Kunden seit 1920 tagtäglich ein. Im Fokus sind hierbei die umfassende und kompetente Beratung und Umsetzung – von der Bemusterung bis zum letzten Handgriff auf der Baustelle.

Der Schwerpunkt unserer Arbeit liegt auf Innenausbauarbeiten nach kundenspezifischen Anforderungen. Gerne bieten wir Ihnen hierbei auch eine ganzheitliche Betreuung an.

Seit über 100 Jahren führen wir mit engagierten Mitarbeitern, zuverlässigen Lieferanten und kompetenten Partnern Projekte im süddeutschen Raum – vom Bodensee bis Stuttgart – aus.

Ob Arbeiten im privaten Wohnbereich, gewerbliche oder öffentliche Aufträge, auf uns können Sie bauen!

Ihr

Michael Bitzer



MICHAEL BITZER

Geschäftsführer



ANDREA BITZER

Beratung & Bemusterung



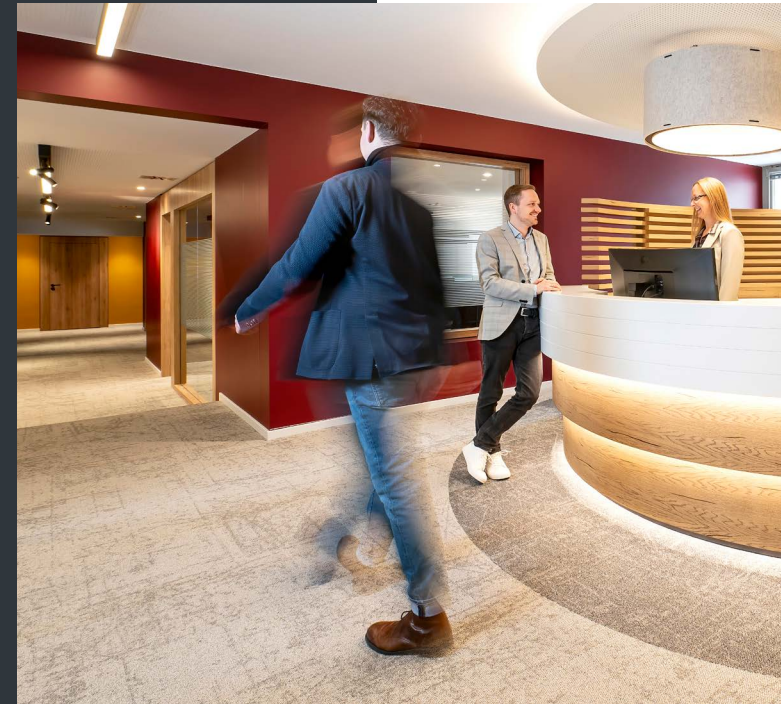
NIKLAS BITZER

Bau- und Projektleitung

GESCHÄFTSLEITUNG

UNSER LEISTUNGSUMFANG

- Beratung & Planung individuell auf den Kunden zugeschnitten
- Bedarfsgerechte Angebotserstellung mit Untergrundprüfung und Massenermittlung
- Logistische Lösungen für die Materialanlieferung
- Koordinierung, Terminierung und Überwachung der baulichen Maßnahmen



• SCHAFFER •
• SEIT 1920 •

HANDWERK SEIT **ÜBER 100 JAHREN.**





LEISTUNGEN

- Maler- und Lackierarbeiten
- Bodenbelagsarbeiten
- Sicht- und Sonnenschutz
- Trockenbauarbeiten
- Rückbauarbeiten

MALER- ARBEITEN

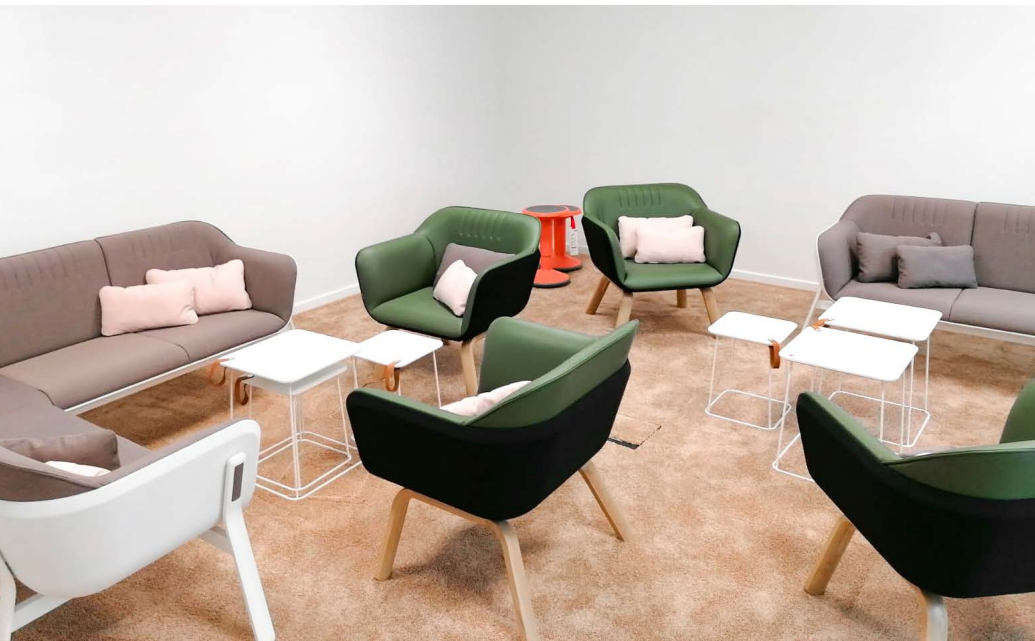


SPACHTELUNG



Bürogebäude

Albstadt Ebingen // 320 m²



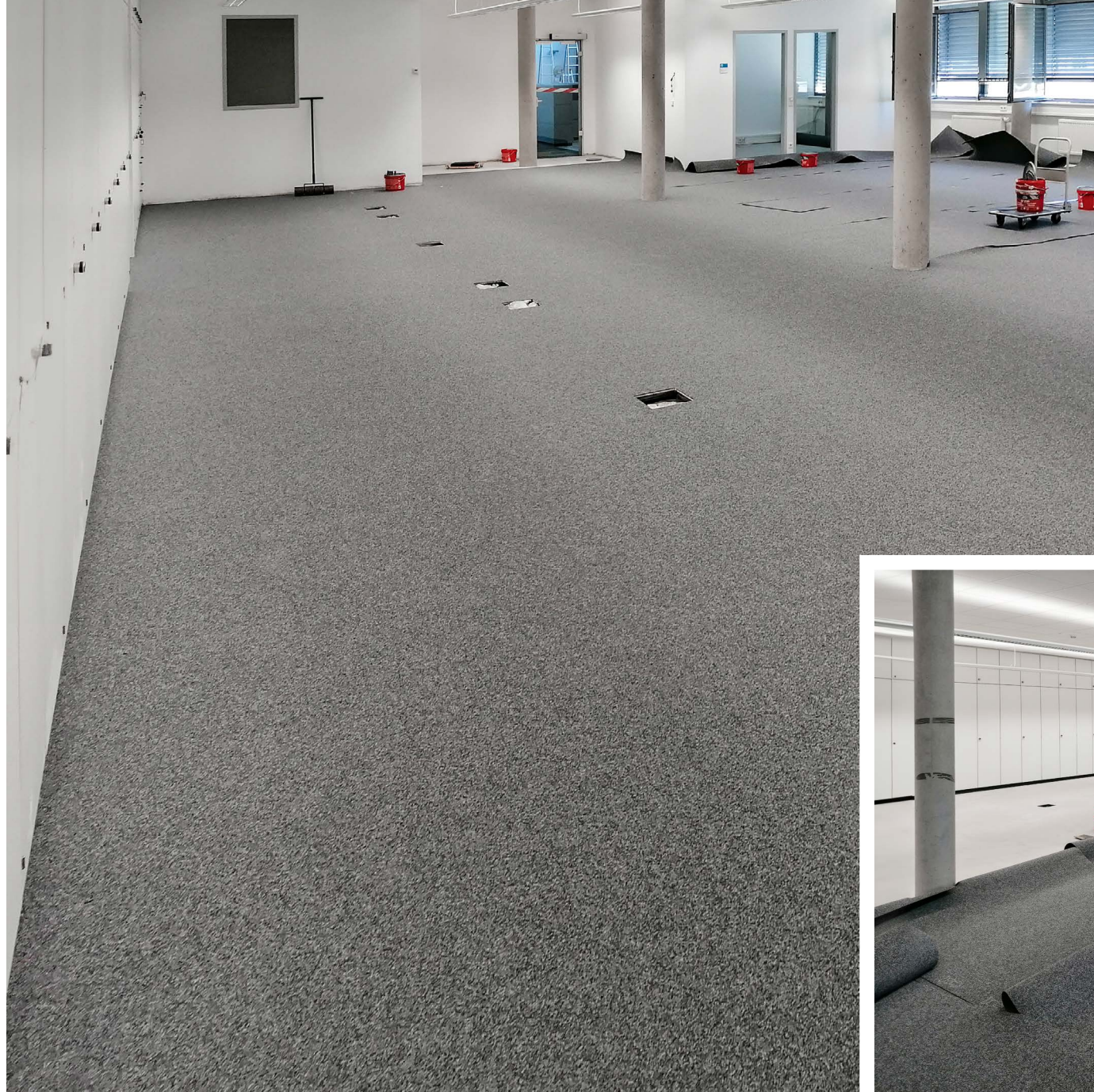
TEPPICHBODEN



Bürogebäude Albstadt Ebingen // 1400 m²

TEPPICHFLIESE

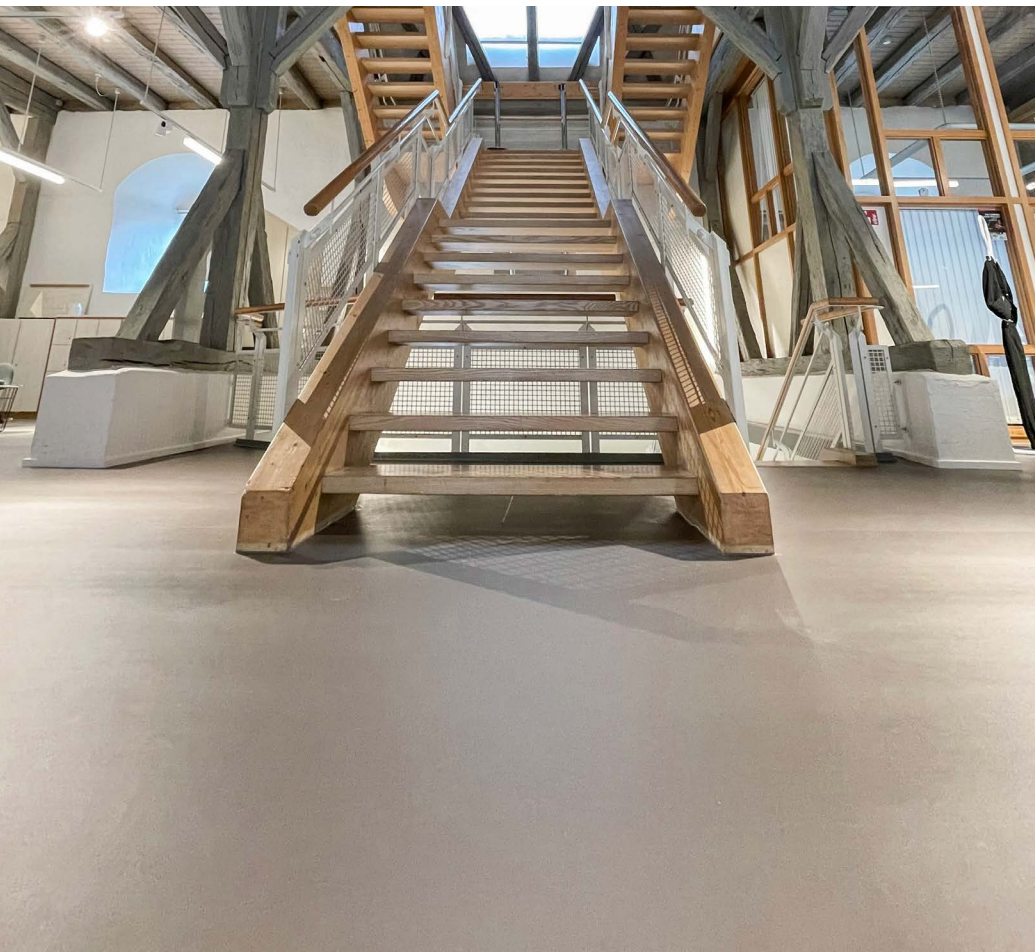




NADELFILZ



Produktions- und Verwaltungsgebäude Albstadt Tailfingen // 1200 m²



Museum Balingen // 300 m²

LINOLEUM





PARKETT

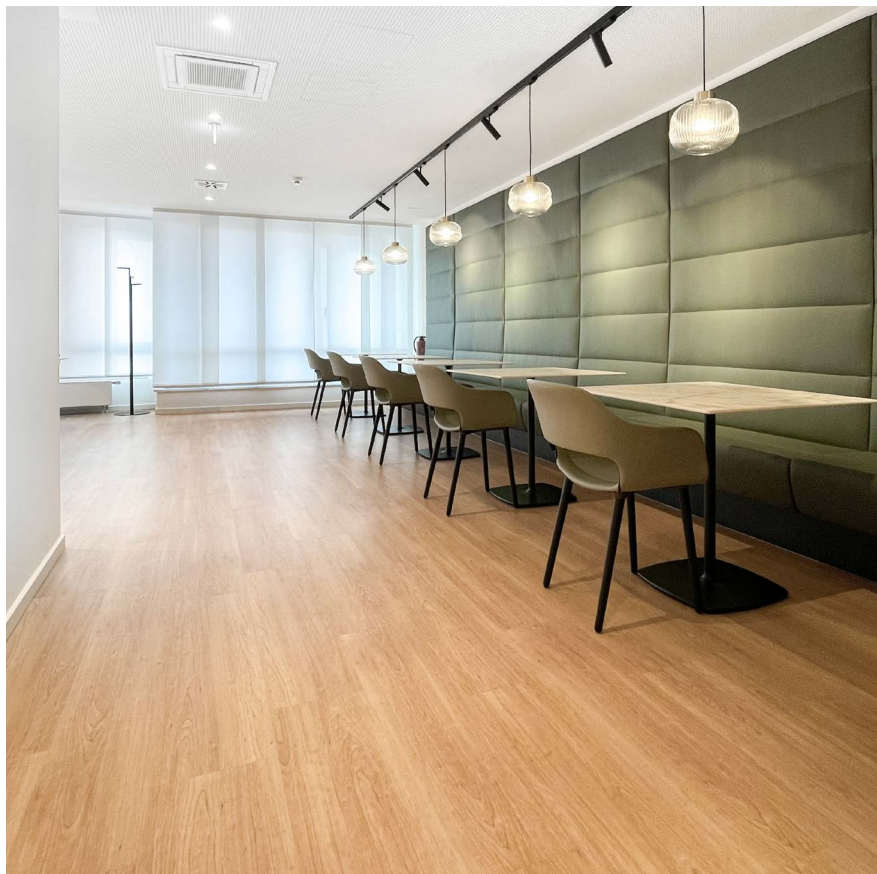


Neubau Einfamilienhaus Reutlingen // 110 m²

PARKETT- AUFBEREITUNG



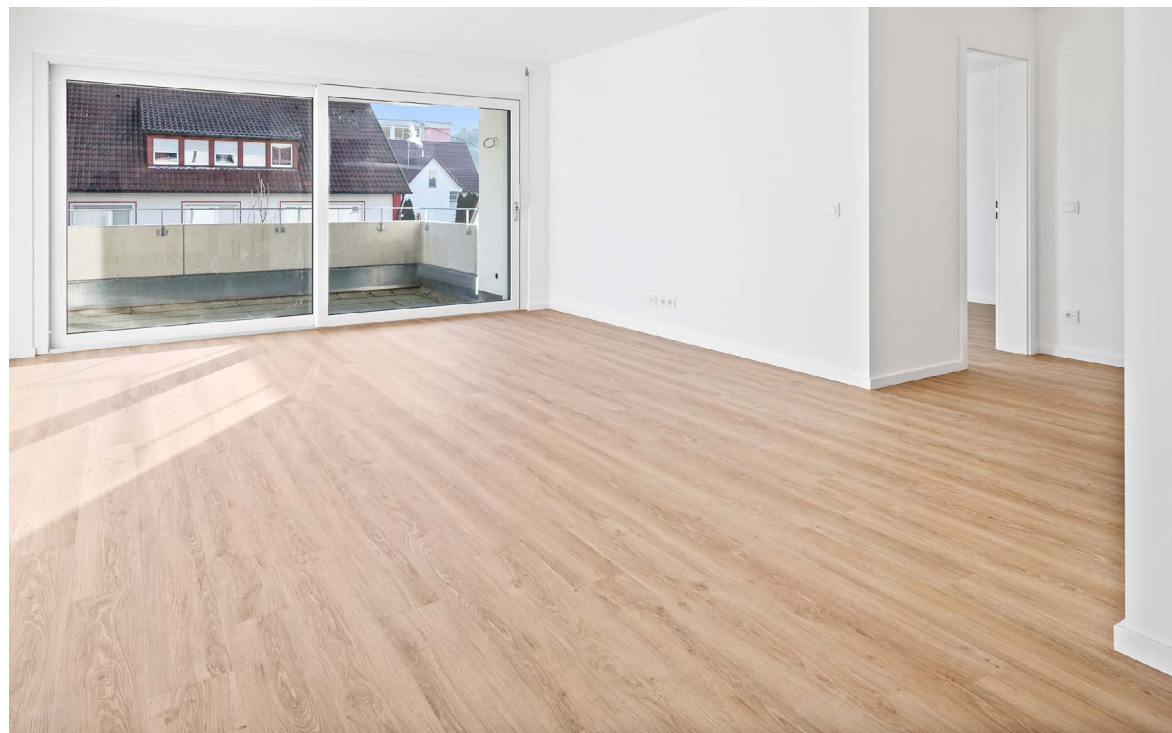
VINYL



Sozialräume Bürogebäude
Albstadt Ebingen // 80 m²



Wohnungsbau
Albstadt Onstmettingen // 1600 m²





**SICHT- UND
SONNENSCHUTZ**

KUNDENZUFRIEDENHEIT IST UNSER MAßSTAB.



NINA VON C.



SCHAFFER
SEIT 1920

Herausgeber



JAKOB BITZER

MALER · BODENLEGER · RAUM AUSSTATTER

Jakob Bitzer GmbH

Buchtalstraße 41
72461 Albstadt

Telefon: 07432-5376

E-Mail: info@jakob-bitzer.de

www.jakob-bitzer.de

Ust ID: DE 144848096

Stand: Februar 2024

Quellverweis Bilder:

Wohnungsbau Albstadt-Onstmettingen // 1600 m² → **ADO Blickle**
Bereitgestellt von der Volksbank Albstadt

Bürogebäude Albstadt Ebingen // 1400 m² → **Foto Lengerer**
Bereitgestellt von der Volksbank Albstadt